

國立臺灣大學 函

地址：10617臺北市大安區羅斯福路4段1
號

聯絡人：趙芷瑩

電子信箱：cychao26@ntu.edu.tw

受文者：中華民國藥師公會全國聯合會

發文日期：中華民國112年9月12日

發文字號：校公衛字第1120083331號

速別：普通件

密等及解密條件或保密期限：

附件：113學年度招生訊息 (1120083331-0-0.pdf)

主旨：檢送本校公共衛生碩士學位學程辦理「113學年度碩士班甄試招生」海報1份，請惠予轉知並鼓勵所屬員工報名，請查照。

說明：

一、本校113學年度碩士班甄試報名時程自112年10月4日(星期三)至10月11日(星期三)止，招生報名網址：

<https://www.aca.ntu.edu.tw/w/aca/LocalAdmission>。學

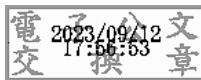
程招生資訊相關網址：<https://mph.ntu.edu.tw/web>

[/admissions/admissions.jsp?lang=tw](https://mph.ntu.edu.tw/web/admissions/admissions.jsp?lang=tw)。

二、請惠予e-mail海報及報名網址給所屬員工並鼓勵報名。

正本：全國律師聯合會、中華民國護理師護士公會全國聯合會、中華民國藥師公會全國聯合會、社團法人中華民國職能治療師公會全國聯合會、台灣職業衛生學會、台灣公共衛生學會、中華民國環境職業醫學會、社團法人中華民國醫事檢驗師公會全國聯合會、台灣新聞記者協會、中華民國社會工作師公會全國聯合會、中華民國醫事放射師公會全國聯合會、社團法人台灣省水利技師公會、台灣省環境工程技師公會、中華民國營養師公會全國聯合會、社團法人中華民國諮商心理師公會全國聯合會、台灣保健營養食品工業同業公會

副本：



校長 陳文章



國立臺灣大學

公共衛生碩士學位學程

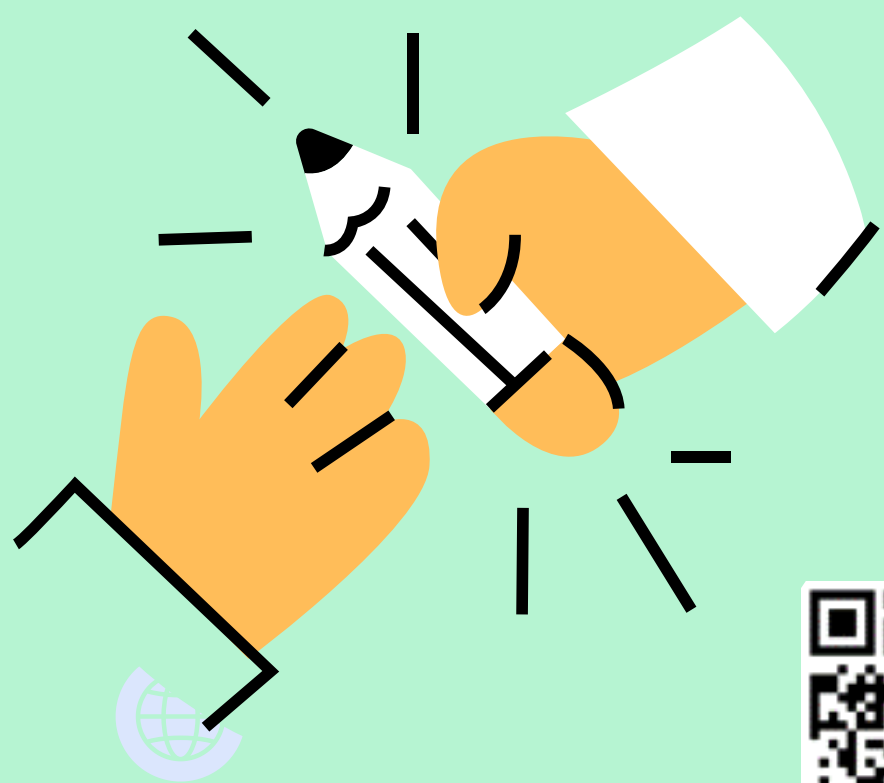
Master of Public Health Degree Program

113學年度 甄試入學 招生中

招生項目	報名期間	招生名額	考試項目
甄試入學	112.10.04(三) 112.10.11(三)	在職生 20 名	審查 50% 口試 50%

(最終請以本校教務處公告之招生簡章為準)

- 👍 亞洲第一所 **OCEPH** 認證公衛碩士學位學程，畢業獲頒公共衛生碩士學位
- 👍 培養國內第一線公共衛生實務之專業人力、具多元觀點之醫療衛生領導人才，以提升相關專業領域人士之公共衛生之視野
- 👍 跨領域實務導向課程設計，切合公共衛生實務需求
- 👍 以實務研究報告取代傳統碩士論文，探討及解決公共衛生實務議題



本學程師資為臺大公共衛生學院全體師資。研究專業含括流行病學與預防醫學、健康數據拓析統計、健康政策與管理、健康行為與社區科學、環境與職業健康科學及食品安全與健康，各教師研究專長詳見學程網頁。



公共衛生碩士學位學程網頁



國立臺灣大學教務處網頁

APPLY NOW

